

株式会社 TARGET DX

奄美大島ライドシェア (相乗り) 実証実験



実証ルート:

① 奄美空港-名瀬-古仁屋 ② 古仁屋-名瀬-奄美空港

期間:

■ 3月9日(火曜)

奄美空港11時30分発【集合場所:奄美空港駐車場】

瀬戸内町16時30分発【集合場所:瀬戸内町海の駅駐車場】

■ 3月10日(水曜)

奄美空港11時30分発【集合場所:奄美空港駐車場】

瀬戸内町16時30分発【集合場所:瀬戸内町海の駅駐車場】

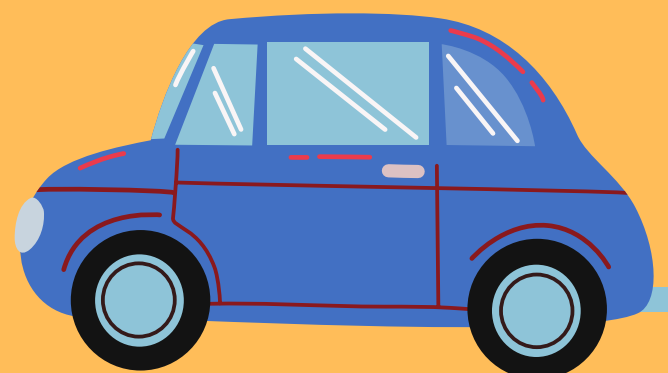
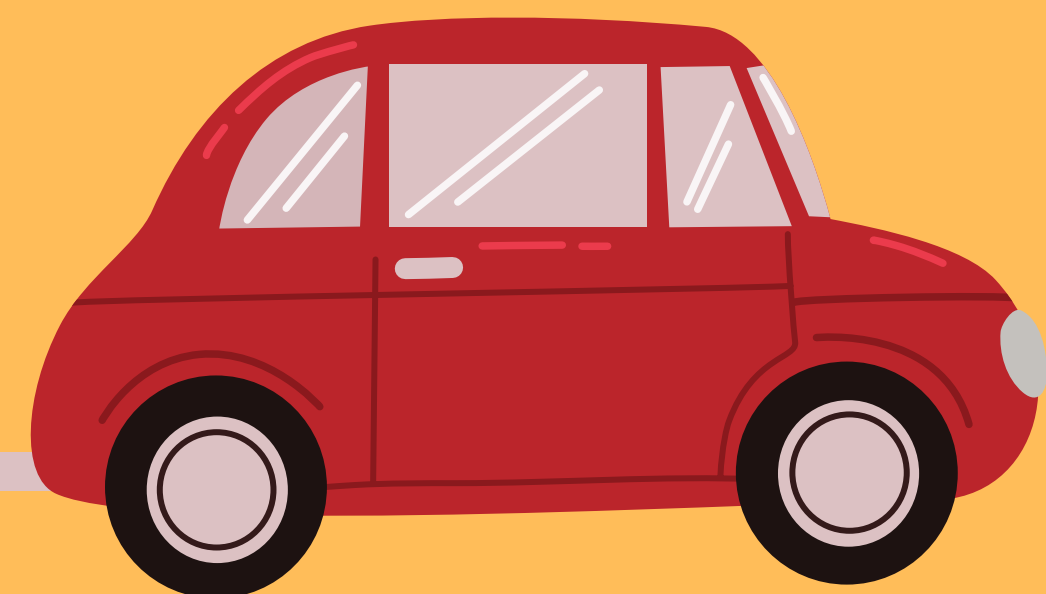
ライドシェア募集人数:1日5名まで

ライドシェア受付URL:<https://ridesharing.itbase.link/>

又は、ポスター右下のQRコードからアクセスください。

主催:瀬戸内町農泊推進協議会、与路島観光協会、(株)TARGET DX

協力:ナショナルパークツーリズム奄美

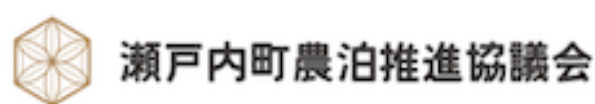


■ライドシェアシステムの取り組みについて

TARGET DXは中核企業を務める瀬戸内町農泊推進協議会との連携で農水省・農山 漁村交付金(地域活性化対策)スマート定住強化型モデル事業において輸送コストを下げ農業高付加価値化や医療・福祉環境を改善する海上ドローン・デリバリー サービスや交通・輸送コストを下げ柔軟な海上及び陸上交通を可能にするライドシェア・シェアリングサービスの事業調査に2019年より取り組んでおります。陸上ライドシェアサービスは、将来的には、タクシーやレンタカーの乗り合いが増え、一人当たりの負担が少なくなり、また、道路運送法等の規制が緩和されれば、ライドシェアサービスの供給量も増え、より多くの方が安価にかつ自由に移動できるようになると考えております。



■主催



■協力



【お問い合わせ先/連絡先】

株式会社TARGETDX ライドシェアプロジェクト担当

TEL: 0997-72-5295 (与路島観光協会)

URL: <http://yorojima.jp/>

■農水省ITスマート定住交付金採択実証実験

QRコードで簡単
アクセス!

